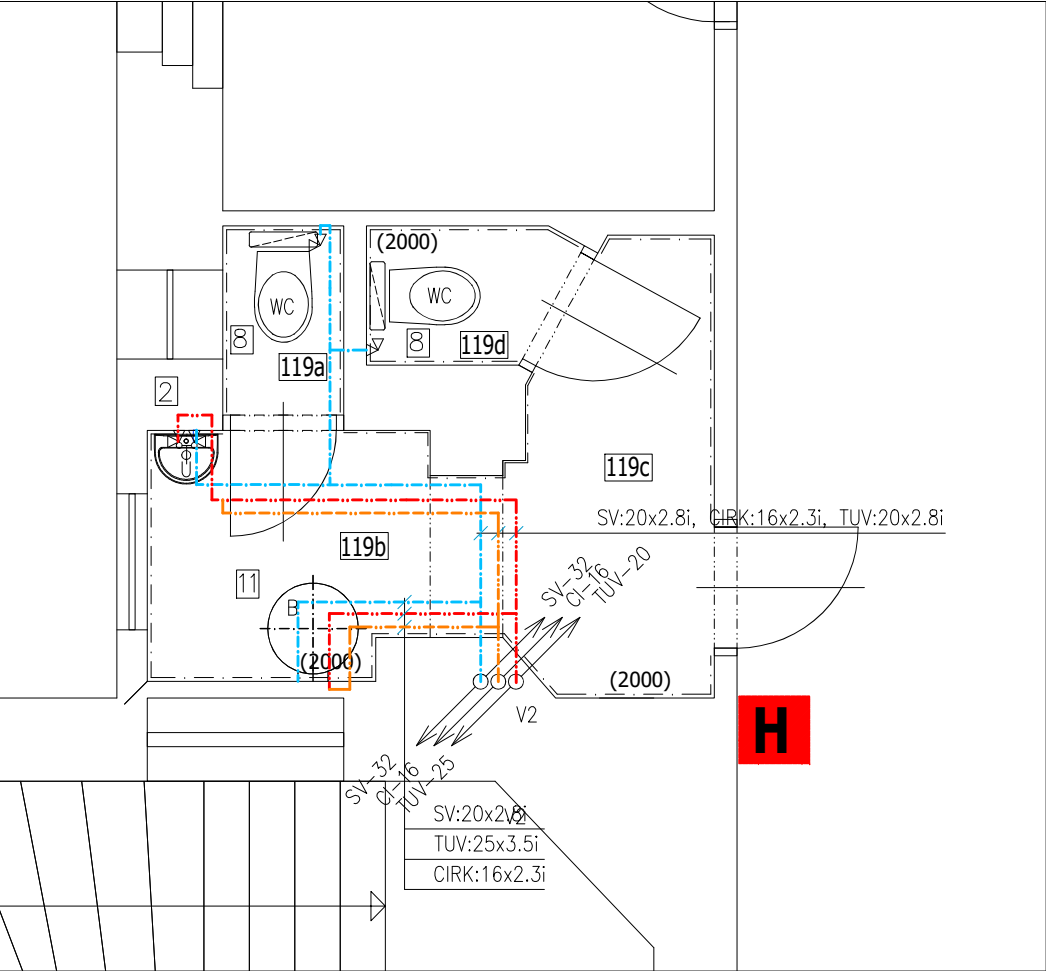


3. etapa – část hlavní budovy

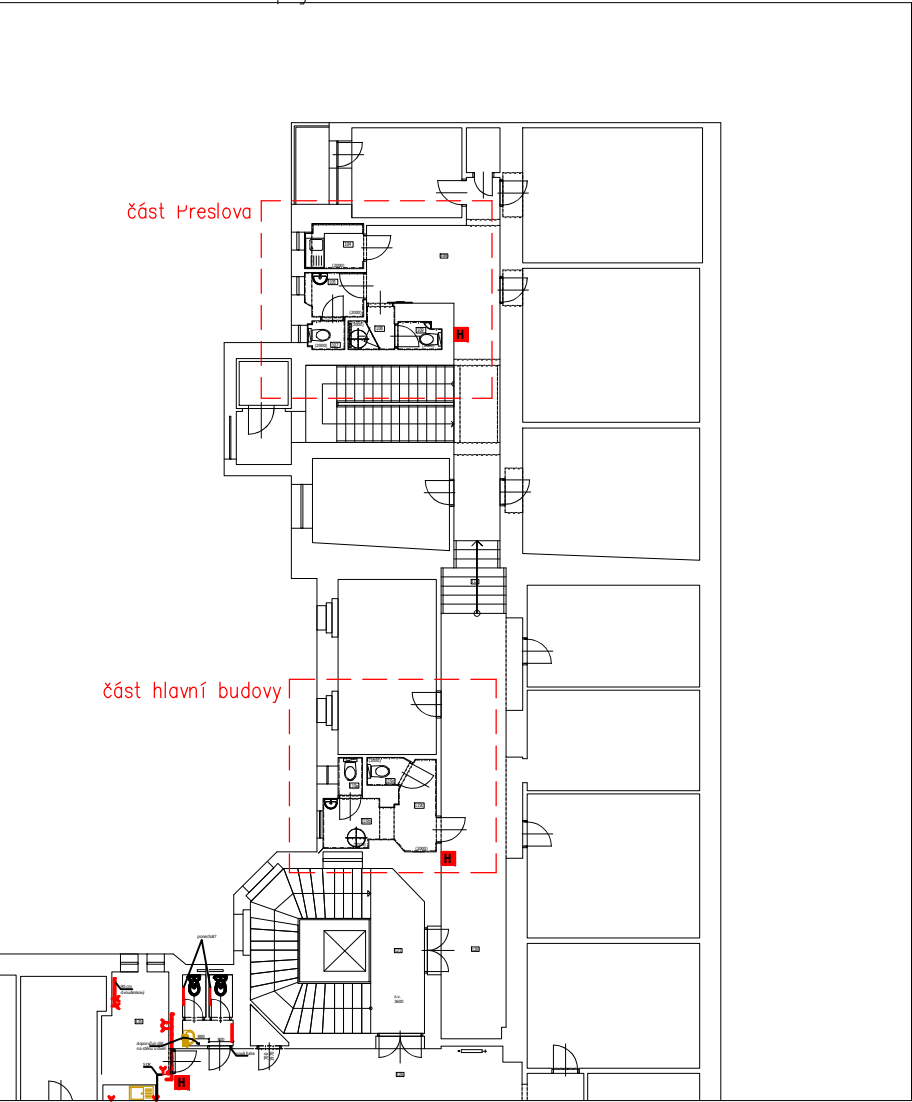


- Označení zařizovacích předmětů
- U – umyvadlo
 - WC – klozet
 - RS – sprchový kout
 - V – výlevka
 - UM – umývatko
 - PS – pisoár
 - SŽ – sprchový podlahový žlab
 - B – bojler

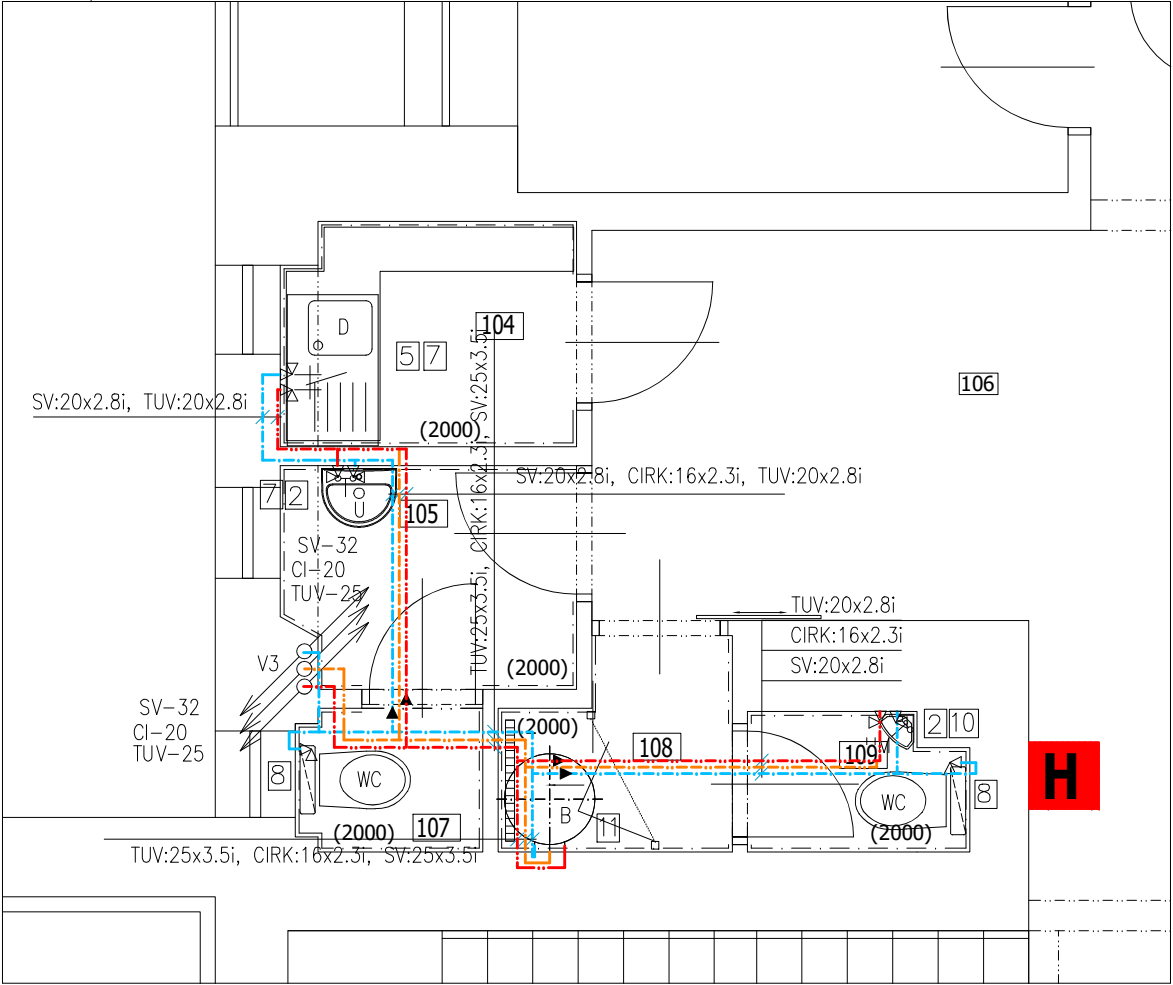
Prostor 3. etapy – 1:250

Legenda výtokových armatur

- 1 baterie jednopáková chromová rozteč 150 mm nástěnná, prodloužené raménko
- 2 umyvadlová baterie jednopáková chromová stojánková s otočným raménkem s výpustí
- 3 sprchová páková chromová nástěnná baterie s výtokovým raménkem, sprchová hlavice na flexibilní chromové hadici, držák sprchové hlavice
- 4 umyvadlová baterie pro OTP jednopáková chromová stojánková s otočným prodlouženým raménkem s výpustí
- 5 dřezová baterie jednopáková chromová stojánková s otočným prodlouženým raménkem
- 6 pisoárový ventil senzorový
- 7 2 x roháček s filtrem celochrom 1/2 x 3/8, 2 x propojovací hadička
- 8 1 x roháček s filtrem celochrom 1/2 x 3/8, 1 x propojovací hadička
- 9 FV PPR ventil přímý plastový rozměr dle potrubí + dvířka 150x200 mm s rámem
- 10 Páková umyvadlová baterie bez excentru
- 11 elektrický bojler 75 l, 60 l, 50 l



3. etapa – část Preslova



Tabulka místností–nový stav

Číslo	Název	Plocha [m²]	Podlaha	Stěny	Strop	Obvod [m]	Podlaží
104	KUCHYŇ	2,85	KERAMICKÁ DLAŽBA	KER. OBKL.,MALBA	MALBA VÁPENNÁ	6,9	2.NP
105	UMÝVÁRNA	2,8	KERAMICKÁ DLAŽBA	KER. OBKL.,MALBA	MALBA VÁPENNÁ	6,78	
107	WC	1,15	KERAMICKÁ DLAŽBA	KER. OBKL.,MALBA	MALBA VÁPENNÁ	4,38	
108	SPRCHA VESTAVNÁ + BOJLER	1,92	KERAMICKÁ DLAŽBA	KER. OBKL.,MALBA	MALBA VÁPENNÁ	5,9	
109	WC	1,28	KERAMICKÁ DLAŽBA	KER. OBKL.,MALBA	MALBA VÁPENNÁ	4,8	
119a	WC	1	KERAMICKÁ DLAŽBA	KER. OBKL.,MALBA	MALBA VÁPENNÁ	4,1	
119b	UMÝVÁRNA	3,26	KERAMICKÁ DLAŽBA	KER. OBKL.,MALBA	MALBA VÁPENNÁ	7,54	
119c	CHODBA	3,98	KERAMICKÁ DLAŽBA	KER. OBKL.,MALBA	MALBA VÁPENNÁ	8,78	
119d	WC	1,14	KERAMICKÁ DLAŽBA	KER. OBKL.,MALBA	MALBA VÁPENNÁ	4,3	

KK–projekty s.r.o. PROJEKTOVÁNÍ POZEMNÍCH STAVEB KALKULACE STAVEB INŽENÝRSKÁ ČINNOST 3D VIZUALIZACE Tel.: +420 731 155 166 e-mail: ladislav.knap@gmail.com www.laknasoft.cz				RAZÍTKO A ČÍSLO AUTORIZACE:	
SEVERKA: 	ILUSTRAČNÍ OBRAZEK:		ČÍSLO PARÉ:	Ladislav Knap Za Korkem 121 Klášterec nad Ohří 431 51 IČ: 12068594	
ZOD. PROJEKTANT L. Knap 0400044	VYPRACOVAL L. Knap	KRESLIL L. Knap	KONTOLOVAL L. Knap 0400044		
MÚ: Praha 5				FORMÁT	
INVESTOR:MČ Praha 5, Nám. 14. října 1381/4				DATUM	2/2024
AKCE: Změna dispozičního řešení sociálních zařízení a rekonstrukce rozvodů sociálních zařízení objektu Nám.14.října 1381/4, Praha 5				ÚČEL	DPS
				Č.ZAKÁZKY	SA18
				KÓTOVÁNO	
NÁZEV: 2. NP – rozvod SV, TUV a cirkulace				PROFESE	
				MĚŘITKO	ČÍS. VÝKRESU
				1:50, 1:250	D1.4.b18